

# РОССИЙСКАЯ ФЕДЕРАЦИЯ



## ПАТЕНТ НА ПОЛЕЗНУЮ МОДЕЛЬ

№ 129004

### ПЕННЫЙ НАСАДОК ДЛЯ УСТАНОВКИ ПОДСЛОЙНОГО ПОЖАРОТУШЕНИЯ

Патентообладатель(ли): *Общество с ограниченной  
ответственностью "Пожнефтехим" (RU)*

Автор(ы): *Веселов Евгений Дмитриевич (RU), Панов Сергей  
Александрович (RU), Романов Игорь Геннадьевич (RU)*

Заявка № 2012156685

Приоритет полезной модели **25 декабря 2012 г.**

Зарегистрировано в Государственном реестре полезных  
моделей Российской Федерации **20 июня 2013 г.**

Срок действия патента истекает **25 декабря 2022 г.**

Руководитель Федеральной службы  
по интеллектуальной собственности

Б.П. Симонов





ФЕДЕРАЛЬНАЯ СЛУЖБА  
ПО ИНТЕЛЛЕКТУАЛЬНОЙ СОБСТВЕННОСТИ

## (12) ТИТУЛЬНЫЙ ЛИСТ ОПИСАНИЯ ПОЛЕЗНОЙ МОДЕЛИ К ПАТЕНТУ

(21)(22) Заявка: 2012156685/12, 25.12.2012	(72) Автор(ы): Веселов Евгений Дмитриевич (RU), Панов Сергей Александрович (RU), Романов Игорь Геннадьевич (RU)	(73) Патентообладатель(и): Общество с ограниченной ответственностью "Пожнефтехим" (RU)
(24) Дата начала отсчета срока действия патента: 25.12.2012		
Приоритет(ы): (22) Дата подачи заявки: 25.12.2012 (45) Опубликовано: 20.06.2013 Бюл. № 17		
Адрес для переписки: 196135, Санкт-Петербург, а/я 2, ООО "Пожнефтехим"		

## (54) ПЕННЫЙ НАСАДОК ДЛЯ УСТАНОВКИ ПОДСЛОЙНОГО ПОЖАРОТУШЕНИЯ

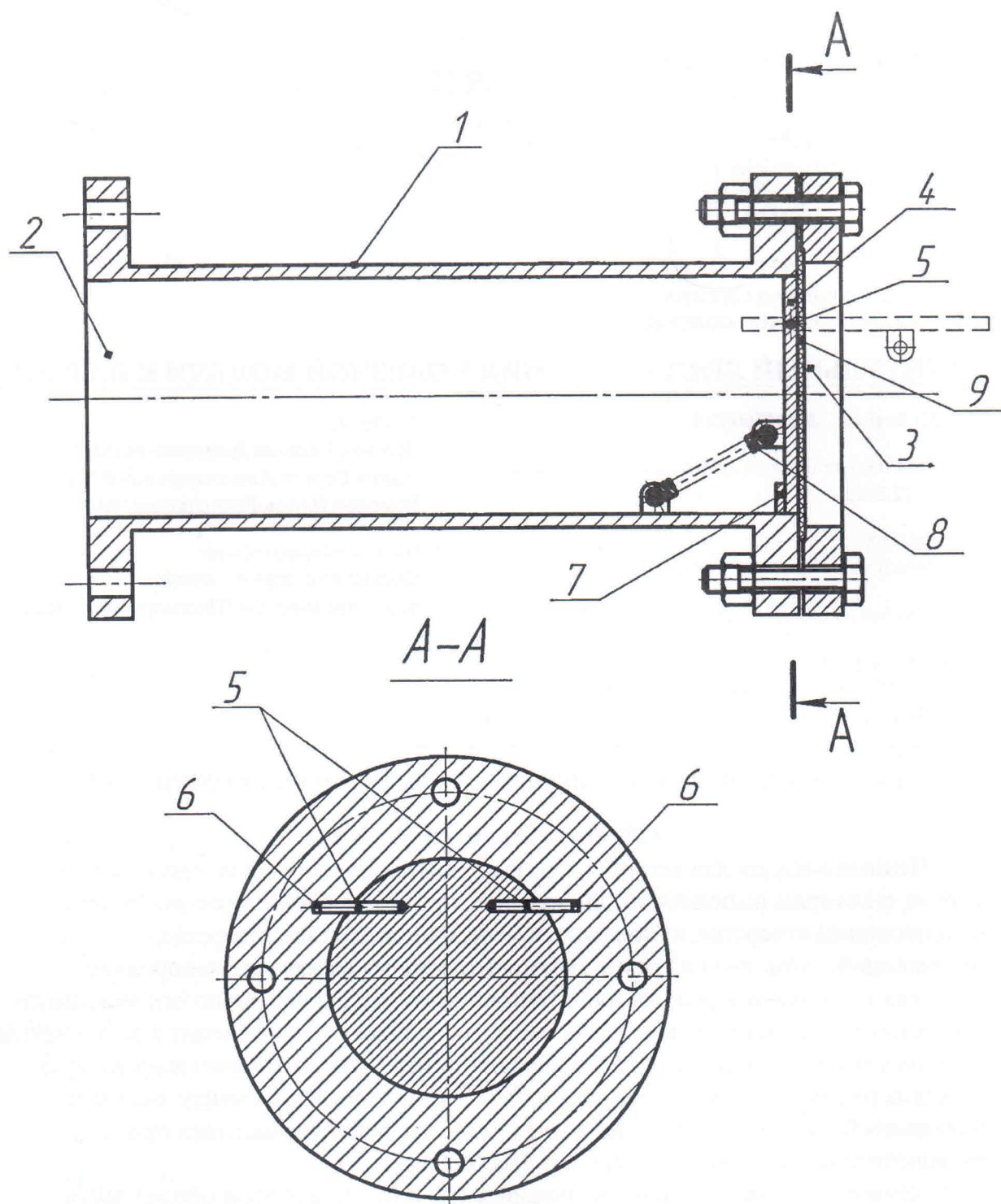
(57) Формула полезной модели

1. Пенный насадок для установки подслойного пожаротушения, содержащий корпус, в котором выполнены одно входное, предназначенное для соединения с пенопроводом отверстие, и, по крайней мере, одно выходное отверстие, отличающийся тем, что на срезе выходного отверстия размещена поворотная дисковая заслонка, оборудованная установившейся перпендикулярно оси выходного отверстия и смещенной относительно нее осью, концы которой входят в выполненные в стенках корпуса пазы и лежащей поверхностью заслонки на два имеющих разную площадь сегмента, причем в стенке корпуса, прилегающей к сегменту заслонки, имеющему большую площадь, выполнен упор для фиксации заслонки при ее развороте поперек сечения выходного отверстия.

2. Пенный насадок по п. 1, отличающийся тем, что ось, которой оборудована поворотная дисковая заслонка, выполнена в виде двух соосно установленных полюсов.

3. Пенный насадок по п. 1, отличающийся тем, что поворотная дисковая заслонка оборудована пружиной растяжения, связывающей ее с корпусом.

4. Пенный насадок по п. 1, отличающийся тем, что дополнительно снабжен разрывной мембраной, герметизирующей полость корпуса насадка со стороны заслонки и прилегающей к ней с внешней стороны.



Фиг. 1